



// FEATURES

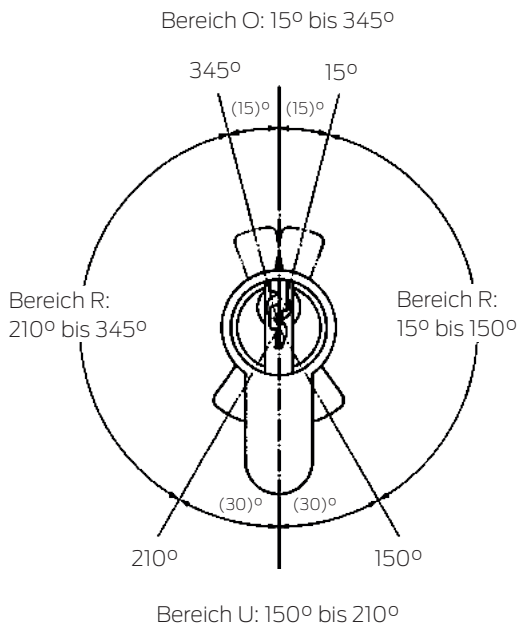
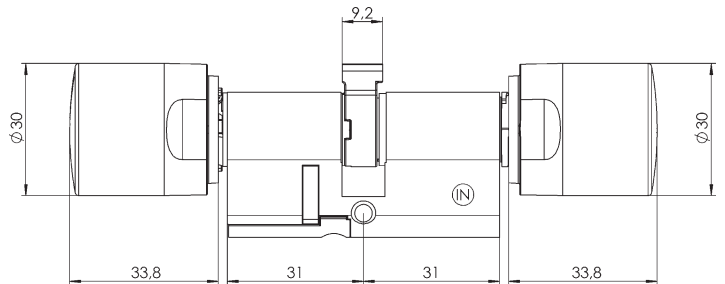
- ❑ Der elektronische Schließzylinder 3.1 ist ein echtes Multitalent. Neben Öffnen und Schließen bietet er je nach Ausführung eine Vielzahl intelligenter Funktionen mit Protokollierung von bis zu 2.000 Zutritten.
- ❑ Antipanikzylinder werden in Fluchttürschlössern, z.B. in Flucht- und Rettungswegen eingesetzt. Der elektronische Schließzylinder 3.1 hat in der Antipanik-Ausführung einen Mitnehmer, der durch eine Feder nur in bestimmten Stellungen stehenbleiben kann. Die Außenseite ist freidrehend und kann mit einem berechtigten Identmedium ver- und entriegelt werden. Die Innenseite hat keine integrierte Elektronik, kuppelt aber ebenfalls mit ein, wenn auf der Außenseite gebucht wird.
- ❑ Die Stromversorgung für bis zu 200.000 Schließungen erfolgt durch integrierte Knopfzellen.
- ❑ Ganz ohne Verkabelung sind Montage und Austausch – als Erstausrüstung oder in der Nachrüstung – im Handumdrehen erledigt.
- ❑ Der Zylinder kann wahlweise ganz Offline oder mit Berechtigungslesern im virtuellen Netzwerk betrieben werden. Wahlweise ist auch OSS Standard Offline möglich.
- ❑ MIFARE® und LEGIC: Der Zylinder unterstützt die gängigsten RFID Kartentechnologien.
- ❑ Made in Germany.  
Für uns eine Selbstverständlichkeit.

// TECHNISCHE DATEN

Profile	❑ Europrofilzylinder	Batterielebensdauer	Bis zu 10 Jahre Stand-by oder 200.000 Betätigungen
Grundlänge	30 – 30 mm	Temperaturbereich	Betrieb: –25° C bis +55° C Lagerung: –35° C bis +50° C
Gesamtlänge	bis max. 140 mm (max. 90 mm auf einer Seite), Sonderlängen auf Anfrage	Schutzklasse	IP54 (Standard) IP66 (.WP)
Knäufe	❑ Passiv-Zylinder Mit schwarzer Kappe Durchmesser 31 mm	Speicherbare Zutritte	Bis zu 2.000
Leseverfahren	❑ RFID: MIFARE® Classic/DESFire®; LEGIC advant/prime	Zeitmodelle	100+16
Betriebsarten	Offline, virtuelles Netzwerk; OSS	Virtuelles Netzwerk	Vernetzung über Berechtigungsleser möglich
Batterietyp	CR 2450, 3 V Lithium	Upgradefähigkeit	Firmware upgradefähig
	Anzahl: 2 x	Zertifikate	❑ DIN 18252/EN 1303/DIN EN 15684



ELEKTRONISCHER SCHLIESSZYLINDER 3.1 – ANTIPANIK



Bereich U:	Keine Rückstellkraft auf den Mitnehmer
Bereich R:	Rückstellbereich Richtung Bereich U
Bereich O:	Oberer Totpunkt des Riegelvorschubs (Keine Rückstellkraft auf Mitnehmer)

Weitere Varianten, Optionen und Zubehör siehe Preisliste.

Maßangaben in mm